



FACULTAD DE INGENIERÍA ELÉCTRICA Y ELECTRÓNICA
MALLA CURRICULAR DE LA CARRERA EN TECNOLOGÍAS DE LA INFORMACIÓN
PENSUM: 2020

PERIODO ACADÉMICO

1

2

3

4

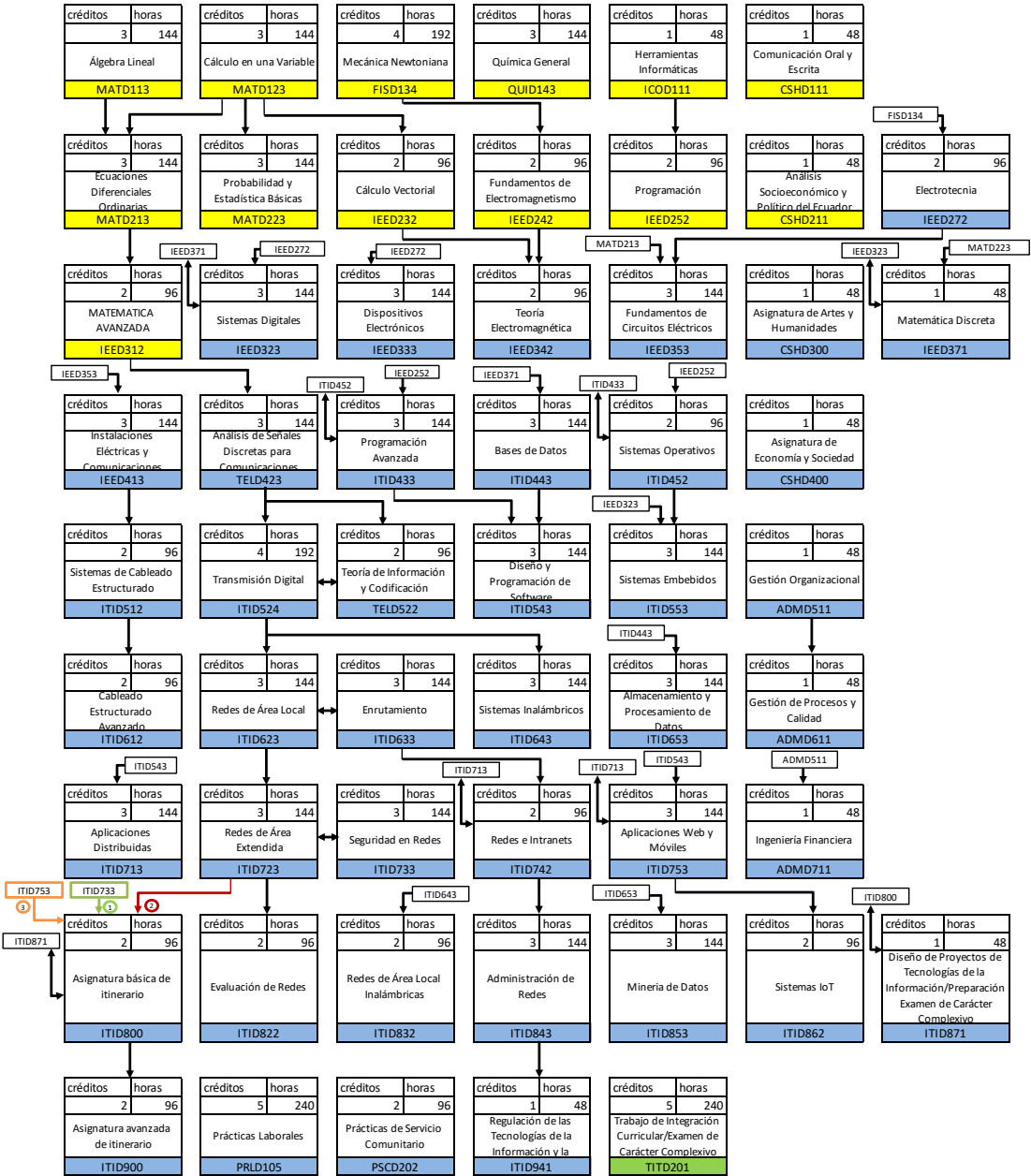
5

6

7

8

9



TOTAL CRÉDITOS **TOTAL HORAS**

15 **720**

15 **720**

15 **720**

15 **720**

15 **720**

15 **720**

15 **720**

15 **720**

15 **720**

TOTALES **135** **6480**

TABLAS RESUMEN

1. Componentes de Organización del Aprendizaje		Horas
Aprendizaje en contacto con el Docente (AC)		2112
Aprendizaje Práctico-Experimental (AP)		976
Aprendizaje Autónomo (AA)		2816
Total Horas		5904

2. Prácticas Preprofesionales		Horas
Prácticas Laborales		240
Prácticas de Servicio Comunitario		96
Total Horas		336

3. Unidad de Integración Curricular		Horas
Trabajo de Integración Curricular / Examen Complexivo		240
Total Horas		240

4. Total Horas Carrera (1 + 2 + 3) **6480**

5. Unidades de Organización Curricular		Horas
Unidad Básica		1440
Unidad Profesional		4800
Unidad de Integración Curricular		240
Total Horas		6480

6. Número de Asignaturas **54**

7. Requisitos para Graduación		Código
Nivel de suficiencia B1 en el idioma Inglés		IEXD100
Deportes		DEPD110
Clubes		S OCD210
Metodologías de Estudio		IEED210
Asignatura de Comunicación		CSHD500
Emprendimiento		ADMD700
Formulación y Evaluación de Proyectos		ADMD800
Ecología y Ambiente		AMB D900

8. Itinerarios

Gestión y Seguridad de Tecnologías de la Información		Horas
Hacking Ético		2
Administración de Procesos y Servicios de TI		2
Total Horas Itinerario 1		4
Redes de Comunicaciones		Horas
Comunicaciones Unificadas		2
Redes Definidas por Software		2
Total Horas Itinerario 2		4
Servicios y Aplicaciones para Internet		Horas
Diseño de Aplicaciones y Servicios para Internet		2
Aplicaciones Móviles Avanzadas		2
Total Horas Itinerario 3		4